

Guide des associations
de l'ENS de Lyon

PLAQUETTE



2015/2016

INTRODUCTION



Salut à toi petit nouveau, enfin libéré de tes années de dur labeur à la fac ou en prépa, te voilà à l'ENS de Lyon, et crois-moi tu ne vas pas avoir le temps de t'ennuyer. Ne crois pas une seule seconde ceux qui te disent qu'on ne fait que travailler à l'ENS, la vie associative y est aussi foisonnante.

Ton truc à toi c'est le sport, la culture, l'art, la fête ou bien tout à la fois ? Et bien ne t'inquiète pas, les associations sont là pour toi. Si tu as toujours rêvé de monter ton propre groupe de musique, tu pourras profiter de la salle de musique et même te produire sur scène. Si ton kiffe c'est la compétition sportive ou la découverte de nouveaux sports, l'association sportive et ses deux gymnases t'accueilleront à bras ouverts. Si ton truc c'est plutôt les gros rassemblements sportifs, culturels, artistiques ou même ludiques, tu ne seras

pas déçu non plus et je te mets même au défi de ne rater aucun de ces événements !

Tu ne me fais toujours pas confiance ? Et tu te dis que toi, tout ce que tu aimes c'est les courses en caisses à savon, et qu'aucune association ni aucun club ne te proposera ça... Eh bien tu as raison, mais qui t'empêche de créer ton propre club ? Personne, et tu seras même encouragé et aidé si tu décides de le faire.

Si tu hésites encore à me croire, je te conseille de parcourir les pages de cette plaquette, tu ne seras pas déçu.

CSE

La Caisse de Solidarité Étudiante (CSE) a pour but de permettre à tous les élèves de l'école de participer à la vie associative, en proposant de subventionner les étudiants qui en sentent le besoin en payant une partie de leurs inscriptions aux associations et aux grands événements associatifs. Le montant de ces subventions est décidé par une commission formée de plusieurs étudiants, qui examine les demandes de manière complètement anonyme.

Le financement de la CSE fonctionne grâce aux dons des élèves, en collectant des fonds lors de diverses campagnes de solidarité : chacun peut effectuer une donation s'il le souhaite, du montant de son choix.

Les Associations de l'École



SOMMAIRE

INFORMATIONS GÉNÉRALES

Présentation / Sommaire	2-3
Campus	4-5
Quartier	6-7
Lyon	8-9

ÉVÉNEMENTS

10-15

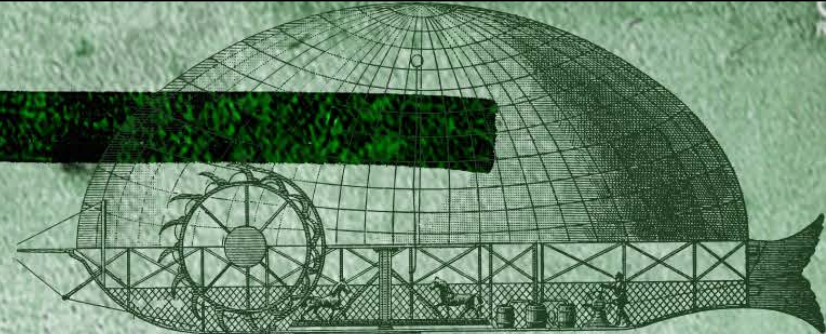
Événements de rentrée	10
Interdeps / InterENS	11
Cithémuses / Bal de Noël / Gala / Conflu'ENS	12
Art Total / Interludes	13
Campagnes BDE / Films du WE / InterQ	14
Garden Party / JDLR	15

ASSOCIATIONS

16-37

BDE	16-21
AS	22-26
Confér'ENS / TrENSistor	27
Champ Libre	28
Enscène	29-31
ENplaStik / Chœur / ENSeguida	32-33
ASSET / AliENS / ENSeigneur	34-35
Anciens Elèves / ENthèse	36
Lexique / Remerciements	37-39

PRÉSENTATION DES CAMPUS



Le Site Descartes, où se déroulent la plupart des cours de lettres et sciences humaines, possède une résidence dans ses magnifiques jardins.

DESCARTES MONOD

Malgré son plus grand âge et son style à revoir, le Site Monod, où travaillent les scientifiques, n'a pas grand chose à envier à son voisin.

Tu disposeras d'une chambre à partager avec un coloc' (ou te retrouveras seul, au hasard des attributions des chambres), d'une cuisine, d'une salle de bain et d'un balcon avec vue sur la pelouse où tu pourras passer des heures à lézarder en plein soleil. À toi les repas d'étage et les soirées entre voisins !

À ta disposition : un gymnase, une laverie et un restaurant universitaire. La rez' Monod c'est aussi l'assurance de ne jamais être très loin du Foyer, lieu essentiel de la vie étudiante.

Tu disposeras d'une chambre dans un module de trois à cinq personnes avec qui tu partageras réfrigérateur et moments de convivialité, et tout ceci à un prix très raisonnable, service compris.

Car oui, tu pourras également bénéficier de la présence de M. Blondot, l'homme de toutes les situations, le super-héros des temps modernes, qui pourra te sauver de tous types de problèmes (évier bouché, mobilier cassé, coloc envahissant...).



FOYER

Situé directement sous l'allée d'Italie, le Foyer est un passage obligé pour tout Lyonnais qui se respecte. À manger, à boire, de la musique, de la bonne ambiance, quelqu'un à qui parler... Tout y est ! Le Foyer est le lieu fait pour se poser et se retrouver autour d'un Pampryl Banane, entre deux cours ou après un repas au RU. Du moins quand il n'accueille pas un Club'Ouf ou une soirée. Quoi qu'il en soit, les RFs (comprendre Respos Foyer) t'y attendent les bras ouverts. Et comme le disaient déjà nos ancêtres :

PAIE TON ARDOISE, BORDEL !



K-FÊT

Bédés, thés, babyfoot, bonne ambiance : la K-Fêt t'attend au sortir du RU, entre deux cours, ou après une harassante journée à la BU.

Un havre de paix où tu pourras te vautrer dans les fauteuils les plus confortables de France et de Navarre en buvant un café ou même un jus d'orange, papoter ou te plonger dans une des innombrables bandes dessinées mises à ta disposition.

LE QUARTIER



STATIONS DE TRAM

- LIGNE T1 IUT FESYNE - DEBOURG
- 1 - Musée des confluences
- 2 - Halle Tony Garnier
- 3 - ENS de Lyon
- 4 - Debourg

STATIONS DE MÉTRO

- LIGNE B CHARPENNES - GARE D'OULLINS
- 1 - Stade de Gerland
- 2 - Debourg
- 3 - Jean Jaurès



RESTAURATION

- 1 - La Pataterie
- 2 - Ninkasi
- 3 - Subway
- 4 - Tiger Wok
- 5 - Le Venezia



STATION VÉLO'V



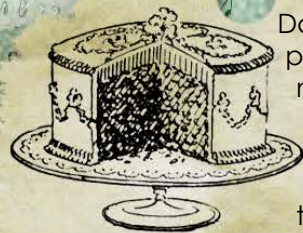
PHARMACIE

SUPERMARCHÉ



LYON

Métropole européenne à taille humaine, Lyon est régulièrement citée parmi les villes de France et d'Europe où l'on vit le mieux. Classée au Patrimoine Mondial par l'UNESCO, elle offre un subtil mélange entre cadre de vie attractif et dynamisme économique. Avec l'aéroport Lyon - Saint-Exupéry et ses trois gares TGV, Lyon est connectée aux plus grandes métropoles européennes et mondiales ! À seulement 2 h de TGV de Paris, 1 h 40 de Marseille et de la Méditerranée, et 1 h 30 de voiture des Alpes, Lyon permet d'allier tous les plaisirs !



Dans le **VIEUX LYON**, tu pourras te remplir la panse des délices de la gastronomie lyonnaise dans les nombreux restaurants appelés bouchons. Au menu : saucisson chaud, andouillette, quenelle de brochet, rognons de veau, tête de veau, tarte à la praline, tablier de sapeur et la fameuse cervelle de Canut — et c'est du fromage, contrairement à ce que l'on pourrait penser ! À ne manquer sous aucun prétexte, mais attention, ça cale !

Lyon a joué un rôle pionnier pour la mise à disposition de vélos, encourageant ainsi les comportements éco-citoyens avec les **Vélo'v**, précurseurs des Vélib' parisiens. Environ 4 000 vélos disponibles 24 heures sur 24 et 7 jours sur 7, répartis dans plus de 340 stations disséminées dans la ville et son agglomération. Dans chaque station, une borne permet d'acquiescer une carte (courte durée) payable par carte bancaire. Il est également possible de prendre un abonnement à l'année pour 15 €.

Croix-Rousse

Bellecour

La Confluence

ENS de Lyon

Le **PARC DE LA TÊTE D'OR**, avec ses 117 hectares, est le plus grand parc de France à se trouver au cœur d'une ville. De multiples opportunités (promenade, jogging, pêche, buvettes, nombreuses activités de loisirs, etc.) s'offrent à toi pour venir apprécier ce parc exceptionnel. Son parc zoologique est le deuxième de France avec 1 000 animaux et il est gratuit. Le jardin botanique du parc de la Tête d'Or abrite 15 000 plantes.



La rue Sainte Catherine, place des **TERREAUX**, et sa dizaine d'établissements seront prêts à t'accueillir chaleureusement pour tes soirées entre amis. Pour un peu plus de sérénité et d'originalité, remonte les pentes de la Croix-Rousse et parcours les petites rues, le coin regorge de lieux alternatifs pour écouter des concerts ou danser jusqu'au bout de la nuit.



Pendant la **FÊTE DES LUMIÈRES**, émerveille-toi devant les milliers de lampions qui éclairent les fenêtres de Lyon chaque année, le soir du 8 décembre. Elle s'étend désormais

sur quatre jours et est également marquée par de multiples animations et illuminations sur les principaux bâtiments publics et religieux. Lyon est une toute autre ville ces soirs-là, à admirer absolument !

GRANDS ÉVÉNEMENTS

INTERDEPS



JEU DE PISTE

Tu es, ou pas, ouveau à Lyon, mais une chose est sûre, tu seras nouveau à l'ENS ! Pour te familiariser avec cette école qui est sur le point de devenir la tienne et pour que tu n'y sois jamais perdu, le jeu de piste t'emmène dans les lieux de vie incontournables du campus et du quartier. Dès ton arrivée tu pourras les découvrir avec tes coéquipiers à travers un parcours semé d'énigmes et d'épreuves. Alors, rendez-vous à la rentrée !



Les Interdeps, c'est réconcilier les « lettreux » avec les « scienteux » pour monter les bios contre les socios. Les Interdeps c'est avoir un aperçu de l'associatif. Parce qu'aller aux soirées c'est bien, mais les organiser c'est mieux. Concrètement, les Interdépartementales partagent l'ENS en trois équipes qui mélangent scientifiques et littéraires. Pendant trois semaines, il faut organiser une soirée, faire un Club'Ouf, gagner les épreuves sportives de l'AS, mettre une Tartine en page, et comme si ça ne suffisait pas, faire tout ce qui animera l'école : une œuvre d'art, des allo-cookies, des jeux, des flyers... Que la meilleure équipe gagne ! Alors retrousse-toi les manches (ou profite des efforts de ceux qui le feront) et que pleuvent les crêpes !

NOUVEL ARRIVANT

Nouvel arrivant à Lyon ? Tu souhaites découvrir celle qui va rapidement devenir ta ville favorite, où tu pourras sortir pour un verre, un ciné, une expo, une soirée ? Les associations de l'École te proposent de découvrir tout cela en une demi-journée, à travers des jeux de pistes dans la ville (autour de thématiques comme la gastronomie, les bars, l'histoire de la ville...). La journée s'achève par une soirée où se rencontrent nouveaux arrivants et anciens de l'École !

Wei

INTERENS

Début novembre nous allons défilier les autres ENS à Cachan pendant un week-end à ne surtout pas rater ! Durant deux longues et éprouvantes journées sportives — et deux non moins longues soirées festives — tu pourras te dépasser pour montrer à Ulm, Cachan, Ker Lann, Tunis et Pise que « c'est nous les patrons ! ».

WEI ?

Tu te demandes ce que signifie cet étrange acronyme ? Tout simplement que tu dois immédiatement noter dans ton agenda que le BDE et l'AS organisent ton Week-End d'Intégration qui aura lieu cette année du vendredi 11 au dimanche 13 septembre !

Imagine plus de 400 personnes réunies dans un lieu de rêve pour un week-end où TOUT (ou presque) est permis ! Au programme des festivités : un voyage inoubliable dans un bus animé par une équipe de choc, des repas dans une ambiance jamais vue, des jeux et des activités sportives spécialement préparées pour vous, des performances musicales par les artistes de ton école et bien sûr des soirées de folie où tu pourras chanter, danser, t'éclater, et surtout rencontrer plein de nouvelles personnes ! Et si tu n'en peux plus de te déhancher en soirée, une ambiance plus calme t'attend par ailleurs, non moins riche en rencontres et en activités !

Que tu sois un petit L3, un thésard ou même un professeur tout juste agrégé, ce week-end sera pour toi l'occasion de commencer l'année sur de bonnes bases, de faire connaissance avec les gens de ta promo et des précédentes, ainsi que de découvrir l'ambiance exceptionnelle de l'ENS de Lyon !





CITHÉMUSES



e the gales all blow, In the

L'automne n'est pas une saison morte, avec Encène ! Et c'est le cas de le dire : pour célébrer la moitié de chaque saison de spectacles, Encène organise fin septembre, début octobre, au théâtre Kantor le festival des Cithémuses. Au programme, donc, une dizaine de soirs où musique, danse, théâtre, performance se partagent le plateau. En plus d'une « création maison », des compagnies professionnelles et semi-pro de toute la France convergent pour vous offrir un florilège d'événements, tous différents... pour que chacun y trouve son compte !



Les soirées, c'est bien, mais il arrive un moment où l'on a envie de changer de standing. Et quoi de mieux pour cela que les fêtes de fin d'année ? Pour le bal de Noël, brille de mille feux au repas savoureux auquel tu es convié.

Champagne, foie gras, saumon et autres mets délicats enchanteront ton palais, avant la soirée qui célèbre la nouvelle année. Les danseurs évoluent, les coupes tiffinabulent et la magie opère ! Puis, au plus froid de l'hiver, le Gala se charge de te réchauffer ! Cette soirée haut de gamme est organisée par une équipe constituée de nouveaux arrivants surmotivés. Ils te présenteront un buffet de qualité (avec champagne s'il vous plaît) et des dizaines d'animations allant de concerts à la danse contemporaine, en passant par le traditionnel défilé à ne pas manquer ! Alors que tu aies rejoint cette grande aventure ou que tu aies envie de sortir ton costume ou ta robe de soirée de son placard, on t'attend avec impatience !

Conférences en Amphi Mérieux sur les jeux vidéo ou les mangas, initiation à la calligraphie, démonstration de kendo, buffet de sushis, soirée au Foyer et j'en passe ! Le pays de l'année prochaine est encore tenu secret mais compte sur le BDE pour te faire rêver !

SOIRÉE ART TOTAL

La soirée où l'art vous fait votre fête.

Une seule fois par an, au mois de février, les 4 associations culturelles se réunissent pour vous offrir un événement massif : la soirée Art Total. De 3 heures de l'après-midi à 3 heures du matin, des artistes de tous poils viennent investir les moindres recoins de l'École : graff, danses urbaines ou traditionnelles, body painting, vidéo-projections sur les bâtiments extérieurs, sérigraphie, concerts, matches d'improvisation, délires radiophoniques, cadavre exquis king size, peintures phosphorescentes... Retrouve Champ Libre, ENplaStik!, Encène et TrENSistor dans une collaboration qui met l'art au service du divertissement général, lors d'une soirée au format exceptionnel.

Alors ne rate surtout pas Art Total ! Comme spectateur des diverses activités et happenings, ou comme artiste désirant participer avec ta propre discipline, Art Total est une page blanche sur laquelle toutes les créativité sont invitées à s'exprimer ! Art Total : déchaînez l'art qui est en vous !



INTERLUDES

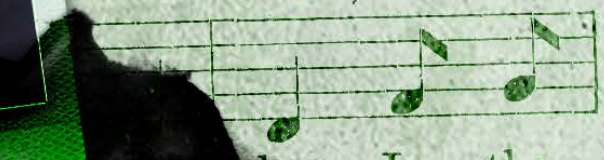
Un week-end où les quatre ENS se retrouvent pour deux jours dédiés au jeu de société sous toutes ses formes ! 48 h non-stop où te seront proposés des jeux de plateaux, de cartes, de rôles, mais aussi quelques surprises plus exotiques. Après un joli succès en 2013 et 2014, les Interludes t'attendent avec impatience début 2016 pour remettre le couvert à Rennes.

Nouveau venu dans les événements BDE, Conflu'ENS a pour ambition de te faire découvrir la culture d'un pays différent chaque année le temps d'une journée et d'une soirée. Cette année le BDE avait choisi le Japon et le menu de la journée était chargé !



CONFLU'ENS

Art Total



play, In the

CAMPAGNES BDE

Après six mois pendant lesquels ton BDE t'en aura fait voir de toutes les couleurs, tu auras sûrement envie de tirer les ficelles toi aussi !

Si tu penses pouvoir animer la vie de l'École, il va falloir le prouver pendant deux semaines d'affichage et de préparation de film de campagne. Tu ne veux pas t'engager ?

Les listes bidons abondent et tu pourras faire partie de la liste pompom ou de la Zicliste, créer ta propre liste ou bien rester à regarder le spectacle et à profiter des soirées diverses et variées !

LES FILMS DU WEEK-END

Plusieurs week-ends par an, Champ Libre t'invite à te plonger pendant 48 h non-stop dans les méandres de la création d'un film, sur un thème à chaque fois différent.

Tu peux t'inscrire seul et rencontrer tes co-scénaristes, co-réalisateurs, co-monteurs... sur place, ou venir avec une équipe déjà constituée.

De l'écriture du scénario jusqu'à l'export final, les membres de Champ Libre t'accompagnent pour surmonter les difficultés techniques, te prêtent le matos et te couvrent d'attentions en tout genre.

À la fin du week-end, une projection est organisée autour d'un buffet, pour que tous les curieux puissent venir voir le résultat de ce week-end intense !

INTERQ

Lyon, Rennes, Cachan, Ulm : les ENS se donnent rendez-vous ! Un air de déjà vu ? Détrompe-toi !

Les InterQ — ou plus savamment InterENS culturelles — c'est un week-end de théâtre, de danse, de concerts, de comédies musicales, de matches d'impro, sans oublier de mémorables soirées ! Que tu sois un habitué de la scène, amateur ou seulement supporter de ton école, viens faire le show et montrer aux autres ENS qui a du talent ! Cette année, rendez-vous à Ulm ! On compte sur toi !

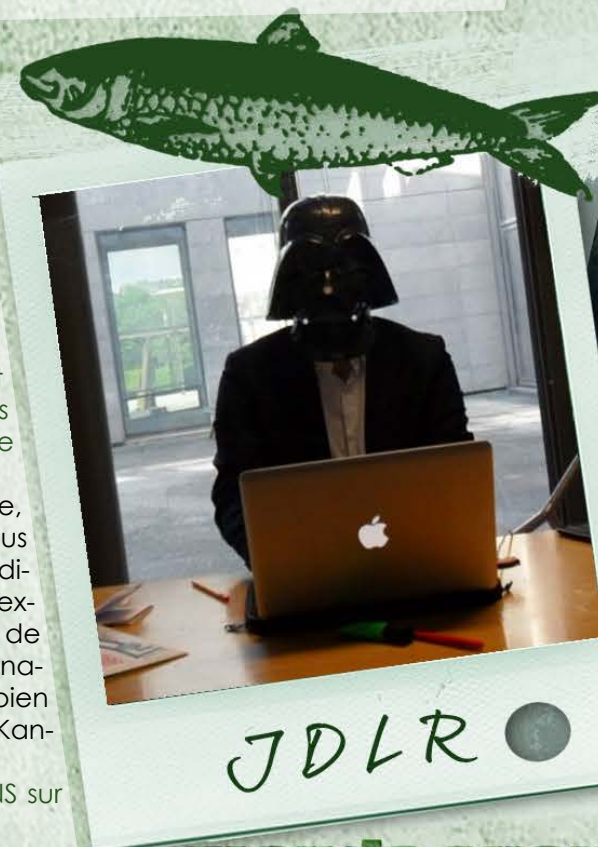


JOURNÉE DE LA RADIO

La Journée de la Radio, c'est l'événement annuel de TrENSistor, la radio de l'ENS de Lyon, et de ses partenaires Radio Sciences Po' Lyon et trENSmissions, radio de l'ENS Ulm.

Au printemps et pour une journée, les ondes envahissent l'École sous toutes leurs formes : émissions en direct et en continu, conférences, expositions sonores et visuelles, invités de marque, à écouter depuis ton ordinateur ou directement dans le public, bien installé sur un fauteuil du théâtre Kantor...

Une fois par an, TrENSistor met l'ENS sur écoute !



GARDEN PARTY

Si le mois de mai est souvent synonyme du retour des beaux jours, le mois d'avril n'a rien à lui envier car il

est aussi l'occasion d'un rendez-vous qui t'offrira un avant goût de la saison estivale.

La Garden Party — malgré la malédiction qu'elle semble subir concernant le mauvais temps — est là pour te donner tout ce dont tu pourrais rêver pour réaliser la moindre de tes envies !

Ce moment de trêve entre départ en stage des « scientifiques » et les mémoires des « lettrés » sera haut en couleurs pour contrer la grisaille et l'approche des départs et du travail. Au programme : sports, activités ludiques, barbecue, buffets, concerts, voire même baignade pour les plus téméraires !

Une occasion de se retrouver entre amis dans les jardins du site Descartes, puis de profiter de l'une des meilleures soirées de l'année pour clôturer la journée ! Viens donc défier la pluie et danser à nos côtés ! (Allez viens, on est bien !)



BDE



LE MOT DU PREZ'

Si tu es en train de jouer aux fléchettes pour savoir dans quelle école aller, ou si tu veux simplement savoir pourquoi l'ENS de Lyon est le meilleur endroit pour faire tes études, laisse-moi te présenter ce que fait le BDE pour te faire vivre des moments inoubliables ! Le Bureau des Élèves (ou BDE pour les intimes), c'est l'association qui organisera, tout au long de l'année, des événements festifs qui seront autant d'occasions de t'amuser et de rencontrer des étudiants de tous les départements. Car l'ENS de Lyon, c'est avant tout une incroyable diversité, et je te laisse imaginer ce que donne une discussion entre un L3 de cinéma et un thésard de physique mathématique ! Des soirées dansantes aux projections au Foyer en passant par les multiples clubs, le BDE se met en quatre pour que chacun y trouve son compte !

Le début d'année, ce sera l'occasion de vivre deux semaines de rentrée hautes en couleur, durant lesquelles les soirées, les brunchs et les diverses activités te permettront de faire la connaissance des autres étudiants, mais également de découvrir le campus de l'ENS ainsi que la belle ville de Lyon. Le point d'orgue de la rentrée, ce sera bien évidemment le WEI : le temps d'un week-end, le BDE t'emmènera dans un lieu incroyable où tu pourras faire la fête au rythme qu'il te plaira, tout en profitant la journée de diverses activités sportives et festives ! Autant te dire qu'après ces deux semaines, tu te sentiras à l'École aussi bien qu'un panda roux dans sa forêt de bambous !



WEI



L'ÉQUIPE BDE

Mais je n'ai parlé là que des deux premières semaines de l'année à venir ! Si tu as peur d'être abandonné(e) une fois les cours commencés, détrompe-toi ! Outre les soirées à thème du jeudi soir, dans une salle Festive au bar flambant neuf et aux installations sonores et lumineuses à faire pâlir une boîte de nuit à Ibiza, tu pourras profiter du Bal de Noël, te mettre sur ton 31 pour le Gala de l'École, puis fêter le retour des beaux jours avec la très champêtre Garden Party !

Tu pourras également, à l'occasion des InterDeps — grand tournoi qui rassemble tous les primo-arrivants dans une joute qui fera appel à tous tes talents — organiser ta propre soirée, concocter ton propre Club'Ouf, rédiger ta propre Tartine, bref, découvrir l'associatif ! Tu auras même l'occasion de faire la connaissance des étudiants des ENS d'Ulm, Cachan, Rennes et Pise au cours des trois grands rencontres annuelles InterENS (sportives, culturelles et ludiques).

Outre ces événements majeurs, un grand nombre d'activités te seront proposées : des repas en K-Fêt le dimanche soir, des marathons de séries, des après-midis quizz, des soirées crêpes... Sans oublier les clubs ! Impossible de ne pas y trouver ton bonheur dans la diversité des loisirs qui y sont exercés : tu pourras découvrir des films avec le Ciné-Club, jouer aux échecs avec le Club Échecs, danser avec le Club Rock, faire du journalisme dans la Tartine ou encore jouer de la musique avec la Zicbis, et j'en passe ! Et si tu souhaites partager une passion avec les autres étudiants, rien de plus simple : il te suffit de créer ton propre club !

Bref, l'équipe du BDE n'a qu'une hâte, te faire vivre une année de folie, pleine de rencontres et de découvertes, et te faire aimer cette école autant que nous l'aimons !



Soirée Fluo



CLUB

MUSIQUE/DANSE

Au delà des soirées et autres événements, le BDE permet aussi aux adhérents de participer à la vie associative de l'École à travers les clubs. Que ce soit simplement pour discuter autour d'une passion commune ou pour pratiquer une activité hebdomadaire ou ponctuelle, tu peux rejoindre un club ou bien même en créer un !

Envie de rejoindre ou de monter un groupe de rock, de punk irlandais, ou de musique baroque ? Le Club **ZICBIS** met à ta disposition une salle avec une batterie, des micros, un synthé, du matériel d'amplification, et j'en passe ! Mais pour le Club **HARMONIES SUR BOUTEILLES**, des bouteilles vides et tes oreilles suffiront. Il y en a pour tous les goûts, du Club **MUSIQUE DE CHAMBRE** au Club **FANFARE** en passant par le Club **KARAOKÉ**, et le Club **JAZZ**. Tu n'as plus aucune excuse pour ne pas renouer avec tes rêves de musique !

CLUB MUSIQUE DE CHAMBRE

De la musique classique mais pas que !

CLUB KARAOKÉ

Pour ne plus chanter seul sous la douche

Amateurs d'un style de musique particulier, tu veux te tenir au courant des concerts et discuter entre adeptes ? Rejoins le Club **ÉLECTRO**, le Club **RAP** ou encore le Club **HEADBANG**.

Éclectisme, beat et bonne ambiance dans une démarche consciemment hipsterisante mais en adéquation avec le concept des événements BDE !

Pour les adeptes du vieux rock n' roll, du black metal expérimental trollish fusion, ou tout simplement des cheveux longs



La fanfare

DANSE TRAD

Pour ceux qui souhaitent s'initier aux danses et musiques trad' ou entretenir leur amour des parquets.

Envie de pouvoir danser — et pas seulement bouger — en soirée, d'éblouir un peu la compagnie, ou de perfectionner ta technique de danse ? Dans tous les cas, le Club **ROCK** est fait pour toi ! Adriana Téoli, double championne du monde, t'initiera au **ROCK**, à la **SALSA**, aux **DANSES DE SALON** et au **WEST COAST SWING** ! Pour ceux qui préfèrent danser sans contrainte, créer et interpréter, ou qui ont juste envie de défendre fièrement notre école aux InterENS dans une éblouissante chorégraphie sans agiter des pompons rouges et noirs, tu pourras rejoindre le Club **CHORÉ** ! Quant au Club **DANSES TRAD'**, il te fera découvrir l'ambiance des bals folks et autres Fest-Noz. Enfin, à la frontière entre Jeux et Danse, le Club **DDR** (Dance Dance Revolution) t'accueillera au foyer pour des parties de danse endiablées.



Le Gala du club Rock



La choré aux Inter

CUISINE DÉGUSTATION

Les Lyonnais sont des amateurs de bonne chère, et l'ENS n'est pas en reste. Le Club **BRASSEUR** t'aide à confectionner la bière de tes rêves. Tu peux également mettre la main à la pâte à l'atelier cuisine du Club **CHOCOLAT**, te régaler lors des apéros du Club **ÉPICURIENS**, déguster du bon vin au Club **ŒNOLOGIE** (alias **NOURRITURES TERRESTRES**), du un peu moins bon au Club **PIQUETTE**, et passer commande auprès du Club **CHAR-TREUSE**.



*UN CLUB'OUF
ou l'art de préparer un repas pour 200 personnes*

Le **CLUB'OUF**, institution mythique de l'École te fera vivre l'expérience inoubliable de la cuisine de masse.

JEUX VIDÉO JEUX DE SOCIÉTÉ

Que tu sois plutôt débutant ou passionné, plutôt campagne ou one-shot, plutôt joueur de Cthulhu ou de jeux indie pas encore sortis, le Club **JEUX DE RÔLES** t'accueille pour des parties ponctuelles ou suivies tout au long de l'année. Et le Club **MURDER** te propose du jeu de rôle grande nature : enquêtes, manipulations et empoisonnements le temps d'une soirée...



LE CLUB MURDER où serial-killers, dénis-dragons, femmes infidèles, ordinateurs de bord, sorciers maléfiques et comptables véreux viennent s'entre-tuer dans la bonne humeur



CLUB RETRO-GAMING



CLUB MINECRAFT

Pour ceux qui meurent d'envie de passer des heures à créer le logo de leur BDE préféré en cubes !

Si tu penses que tes doigts ne sont pas faits que pour écrire, viens les bouger sur un manche de manette !

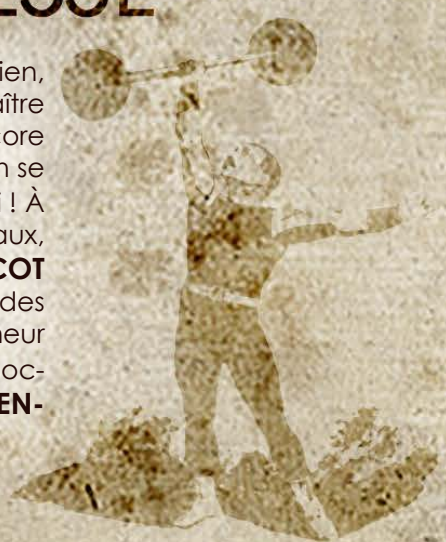
CLUB GUITAR HERO



Si tu souhaites rester toi-même, venez découvrir l'immense ludothèque du Club **JEUX** qui se réunit deux fois par semaine ! Et si vous préférez rester classique, vous trouverez votre bonheur entre les Clubs **BRIDGE**, **ÉCHECS**, **MAH-JONG** et **MAGIC**. Mais on n'oublie pas les amateurs de mondes virtuels, qu'ils soient cubiques au Club **MINECRAFT**, intergalactique au Club **ARTÉMIS** ou bien rock n' roll au Club **GUITAR HERO** ! Pour les nostalgiques, le Club **RETRO-GAMING** vous propose quelques conférences et sa N64 accompagnée de tous ses classiques !

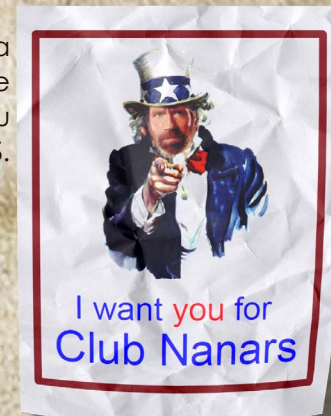
ADRESSE

Où peut-on croiser lors de la même soirée : un chien, un chat, un chien-chat, une rose, un écureuil, maître Yoda, une chouette, un frisbee shuriken ou encore un X-Wing ? Tout cela autour d'un thé/café et en se goinfrant de gâteaux ? Au Club **ORIGAMI** pardi ! À moins que tu ne sois amateur de laine, de gâteaux, de peluches et de pulls faits mains ? Le Club **TRICOT** est là pour toi ! Mais ceux qui préfèrent lancer des balles, massues et anneaux trouveront leur bonheur au Club **JONGLAGE**. Enfin, tu auras, j'espère, l'occasion de venir découvrir les Clubs **ADRESSE** et **EN-DURENS**, mais je n'en dis pas plus...



CLUBS CULTURELS

Prendre le temps de se détendre en lisant une BD à la **BD-THÈK DESCARTES** ou à la **BD-THÈK MONOD**, ou au contraire, devoir se presser pour boucler la mise en page de **LA TARTINE**, le célèbre journal de l'école. Choisir de voir un film de qualité au **CINÉ-CLUB** et au Club **ANIME**, ou se gausser d'un mauvais film au Club **NANARS**. Amateurs de culture ou de contre-culture, tu y trouveras ton compte !



Messe, repas et quod libet : se mettre à l'école de Dieu à l'école de la raison n'est pas forcément un paradoxe.

CLUB AUMONERIE

Amoureux des langues orientales, de la cuisine asiatique ou tout simplement d'horizons nouveaux, rejoins le Club **DES AMIS DU JAPON**. Pour les slavissants et autres russo-philés, le Club **RUSSIE-ENSLAVE** vous attend. Une halte spirituelle t'est également proposée chaque semaine par le Club **AUMONERIE**.

CLUBS NATURE

Le Club **ENVERTS** propose de commander chaque semaine légumes locaux et pain de campagne bio, de diminuer l'empreinte écologique de l'École en faisant la promotion du tri sélectif, du compost, de l'utilisation du papier brouillon et en chassant le gaspillage d'énergie. Et tout ça tout en organisant des projections de documentaires écologiques et des ateliers de cuisine équilibrée ! Et si tu veux discuter du droit des animaux tout en dégustant des plats originaux et animal friendly, n'hésite à passer du côté du Club **ENSOJA**, le club des végétariens et végétaliens de l'ENS. Le tout nouveau Club **POLLENS** te propose aussi de t'occuper des ruches d'abeilles de l'ENS. Et après un tour au Club **ENGRAINES**, le jardinage n'aura plus de secrets pour toi ! Mais si tu préfères regarder vers le ciel plutôt que vers le sol, tu pourras rejoindre les escapades nocturnes du Club **ASTRO**.



CLUB ABSURDE

FURNISSEUR D'AMBIANCE DOUILLETTE HARDCORE DEPUIS 1701.

AS



Salut à toi !

Il est l'heure de découvrir ou de regoûter aux joies du sport. Tu as trop souffert de ne pas pouvoir profiter de tes week-ends pour pratiquer ton sport préféré ou tout simplement tu as décidé de t'y mettre une fois l'intégration actée ? L'AS de l'ENS de Lyon est là pour répondre à tes attentes. Il y en a pour tous les goûts : sports collectifs, sports de raquettes, sports de combat, danse, step, ultimate...

Bref, tu pourras pratiquer le sport de ton choix quel que soit ton niveau. Encadré par un professionnel spécialiste de cette discipline, tu pourras débiter mais également progresser rapidement et te perfectionner, le tout dans une très bonne ambiance.

Et grâce à l'AS, tu pourras également bénéficier d'un accès libre aux installations sportives (gymnases et salles de musculation) et au matériel de l'école à n'importe quel moment de la journée. Nous proposons aussi des tarifs préférentiels avec nos partenaires : le Mur de Lyon et Le Vieux Campeur et nous te permettrons d'assister gratuitement à des matchs de l'OL, de l'ASUL et du LOU.

Enfin, adhérer à l'AS c'est avoir la possibilité de partir en stage de plein air, c'est-à-dire des journées, des week-ends et des semaines organisés par l'AS tout au long de l'année pour te permettre de partir pratiquer des sports plus exotiques, tels que le kayak, la voile, l'escalade et bien sûr le ski, à des prix imbattables. Ne passe pas à côté d'un des piliers de la vie étudiante qui te permettra de garder une vie saine malgré tes excès aux soirées et de rencontrer de nombreuses personnes tout aussi motivées que toi. Rejoins-nous à l'AS de l'ENS de Lyon pour en profiter, et contribuer à l'ambiance conviviale et festive de tous nos événements. Si tu n'es pas convaincu, les pages qui suivent sont là pour te parler plus spécifiquement de chaque activité. Nous t'attendons avec impatience !



Alleeeeeez Lyon !

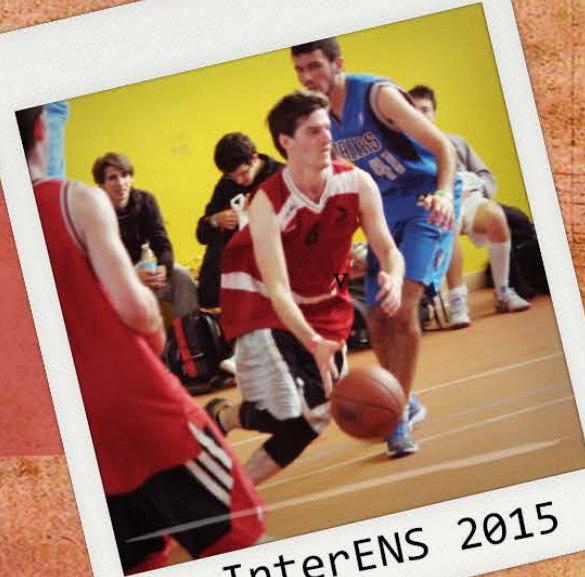
Voici un aperçu de ce que tu pourras trouver à l'ENS de Lyon : des entraînements hebdomadaires dans chacun des sports avec des compétitions universitaires entre les meilleures écoles lyonnaises mais également au niveau régional, et, pour les meilleurs et les plus motivés, des championnats de France notamment en ultimate et en volley. La pratique occasionnelle de certains sports co' est également possible, avec notamment un tournoi de futsal regroupant étudiants et chercheurs, ainsi que du volley proposé en version loisir.

SPORTS COLLECTIFS

Ami du ballon rond ou ovale, ou même du frisbee, l'ENS de Lyon t'offre un large panel de sports co' pour que tu puisses t'épanouir pleinement en équipe. Dans un cadre exceptionnel (devons-nous te rappeler que l'ENS de Lyon ne possède pas un, mais deux gymnases ?! Ce n'est pas à Paris que l'on verrait ça !) tu pourras t'essayer aux sports suivants : **foot, futsal, rugby, basket, hand, volley, pom-pom girl et ultimate.**

Il y en a pour tous les goûts, et surtout pour tous les niveaux, du débutant au confirmé. Et puis à Lyon, tous les sports se déclinent, au masculin comme au féminin.

Si, malgré tout ça, tu n'es toujours pas convaincu n'oublie pas que les sports co' c'est aussi une bonne bande de potes et des troisièmes mi-temps ! Alors, quel que soit ton niveau, n'hésite pas à profiter de tes années de liberté durement gagnées pour rejoindre une équipe et tout donner pour défendre au mieux les couleurs de ta nouvelle école !



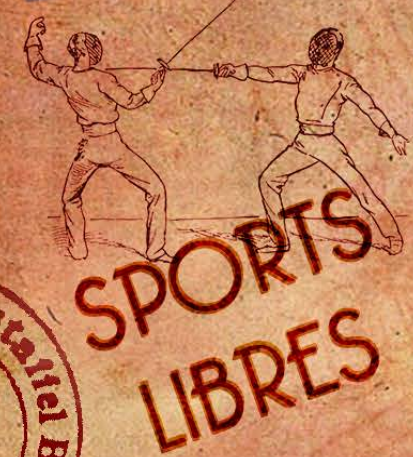
InterENS 2015





SPORTS INDIVIDUELS

Grâce à l'AS tu pourras également t'épanouir dans la pratique d'un sport individuel encadré par des professionnels. En effet, l'AS te propose de suivre des cours, principalement les soirs de semaine et les jeudis après-midis. Que tu sois un(e) adepte du fitness ou plutôt de sports destinés à la compétition, tu trouveras ton bonheur. L'AS offre notamment des cours de **tennis, tennis de table, badminton, sports de combat (boxe française, combat libre, karaté, aikido), escrime, escalade, step, yoga, renforcement musculaire, pilates, stretch et danse classique**. Deux créneaux sont également réservés à la piscine pour les élèves de l'ENS qui peuvent s'ils le souhaitent bénéficier des conseils d'un coach ou pratiquer librement la **natation**.



SPORTS LIBRES



Enfin, les fans **d'aviron** auront l'occasion de pouvoir s'entraîner à moindre frais dans un club de la région. Quel que soit ton domaine, tu trouveras ton bonheur !

Enfin, que tu sois cycliste, bodybuilder, nageur ou pongiste, l'AS est là pour t'accompagner dans ta pratique libre individuelle ou en groupe. Nous proposons notamment des groupes de **course à pied, de cyclisme, d'escalade avec des facilités d'accès au Mur de Lyon (la plus grande salle d'escalade de France !)** et des réductions, de **tennis, de ping-pong, de boxe, ou de voile**. Alors si tu pratiques un de ces sports ou si tu veux t'y essayer, tu es le bienvenu. Note également que deux gymnases, deux salles de sport (muscultation & cardio-training) ainsi qu'une salle de danse peuvent être utilisés librement !



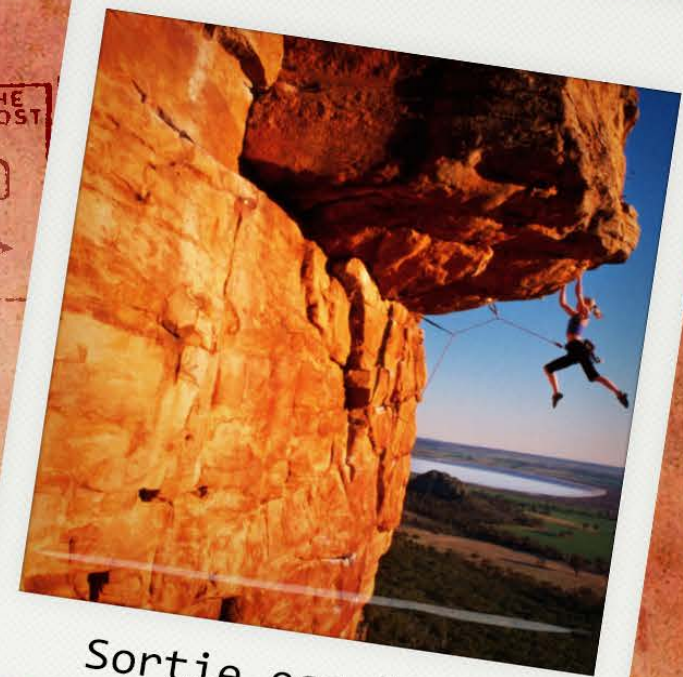
Volley, InterENS

SORTIES ESTIVALES

Après une semaine de rentrée riche en expériences conclue par un WEI au cours duquel l'AS t'aura montré un avant-goût de son investissement et de son savoir-faire, il serait dommage de se relâcher, et c'est pour cela que l'AS te propose de nombreuses sorties tout au long de l'année. De la descente de l'Ardèche en canoë au week-end escalade dans le Vercors ou les calanques de Cassis en passant par une randonnée à Chamonix, tu trouveras une activité qui te correspondra.

Et si tu préfères la mer, les respos plongée et voile seront là pour te concocter un week-end inoubliable, et tout cela pour des prix très raisonnables ! D'autres sorties sont organisées pour les plus sportifs d'entre vous, telle qu'une descente du glacier de la vallée blanche.

N'hésite donc plus, entraîne-toi tout l'été afin d'être au top de ta forme pour ton activité favorite !



Sortie escalade !

SORTIES HIVERNALES

Frustré de ne pas avoir eu le temps de chausser tes skis pendant tes années de prépa ? À moins de deux heures des pistes, Lyon est la ville idéale pour les amoureux de la poudreuse ! En effet, de décembre à mars, l'AS te propose quasiment chaque semaine d'aller pratiquer le ski ou le snowboard dans certains des plus grands domaines de France (les 2 Alpes, Val-Thorens...).. Il y en a vraiment pour tous les goûts et pour toutes les bourses : de la simple journée à la semaine complète en passant par les week-ends.

On s'occupe de tout : départ en bus de Lyon et en un rien de temps tu te retrouves aux pieds des pistes, prêt à avaler des kilomètres de descente. Alors n'hésite plus et rejoins-nous pour partir à l'attaque des sommets !



UN CÔTÉ FESTIF

Mais l'esprit sportif, c'est bien plus qu'une équipe sur un terrain, un tennis entre amis, un goût d'avant ou d'après compétition ou le bonheur de prendre soin de soi : c'est aussi savoir faire la fête. L'AS en est convaincue et te propose des barbecues (gratuits), des sports lors de la Garden Party mais également des nuits du sport aux Interdeps et courant mars-avril. Des moments phares dans une année réussie à l'ENS de Lyon !

Et puis quand on parle de fête sportive, on pense bien évidemment aux InterENS qui étaient organisés à Lyon en 2014. Cet événement majeur, autant sportif que festif, aura lieu en 2015 à Cachan, et sera le moment de rencontrer les autres ENS et de t'y confronter. Lors de tournois inter-écoles, que ce soit le Challenge Centrale ou les InterENS, le sport s'inscrit dans une ambiance chaleureuse et s'accompagne de soirées endiablées. Mais je préfère te prévenir : **si tu veux avoir la moindre chance de gagner, il faut que tu sois lyonnais.**

Membre de la Fédération des Associations, l'AS cultive l'ouverture et est disposée à travailler main dans la main avec toutes les autres associations de l'École.



L'équipe AS !



A faire sur l'air de la «Peña Baiona»

La Mascotte!



Bienvenue à l'ENS !

CONFÉR'ENS

Pourquoi seuls les Ulmites auraient-ils le droit d'inviter des grosses pointures pour leurs « Ernests » ?! Ici, à l'ENS de Lyon, nous avons aussi nos propres TEDTalks : les talks de Confér'ENS !

Confér'ENS, c'est l'asso qui te permet de rencontrer des spécialistes de tous les domaines : bioterrorisme, révolutions arabes, homosexualité, rétrogaming, et même jusqu'à la licornologie (heum...), le tout dans une ambiance détendue. Des conférences en format court ensuite diffusées sur internet.

No limit : on invite qui TU veux, ton chercheur idole ou ton Youtubeur favori, à parler du sujet qui t'intéresse TOI.

TRENSISTOR

Te parler de la radio par écrit est un vrai paradoxe. Tu en es réduit à imaginer ma voix chaude et ferme ; je vais tâcher d'être aussi bref que je sais être intense. Écoute-moi.

Si tu es à l'ENS, c'est que tu es trop intelligent ou trop moche pour passer à la télé. Ou les deux. Sache, en tous cas, que tu n'es pas seul, et qu'existe TrENSistor Webradio, dont le nom est peut-être un détail pour vous, mais au fond il veut dire beaucoup : une radio sur internet, un goût des jeux de mots insENSés disent l'étendue de notre esprit folichon. Mais ça n'est pas tout.

TrENSistor c'est du matériel d'enregistrement de qualité, dans notre studio ou le studio professionnel (c'est-à-dire avec une vitre) de l'ENS. C'est un contre-pouvoir démocratique face aux volontés totalitaristes du BDE : tirez au cœur, la liberté d'expression ne se négocie pas. C'est plusieurs directs par an, dont une journée d'émissions et de conférences, la Journée de la Radio (là encore, un nom qui n'a rien à cacher). C'est la possibilité de découvrir tes talents d'écrivain, d'orateur, de monteur, d'ingénieur son. Mais c'est surtout des émissions faites entièrement par les membres de l'asso, sur tous les sujets : politique, actu, culture, fiction, et bien plus.

Alors fais un tour sur www.trensistor.fr, et rejoins-nous de l'autre côté du miroir.





ENSCÈNE

CHAMP LIBRE

THÉÂTRE, DANSE, MUSIQUE... ENSCÈNE, C'EST UNE ÉCOLE OÙ L'ART VIT !

Champ Libre est l'assoc' qui réunit tous les fans de westerns, tous les aficionados de science-fiction, tous les fondus de thriller, tous les admirateurs de Hitchcock et autres Fellini. Si toi aussi tu es passionné(e) de cinéma, rejoins l'association sans hésiter !

Champ Libre, c'est d'abord de la production de projets étudiants : courts-métrages de fiction ou documentaires, avec notamment du prêt de matériel et une aide au financement. Tu pourras aussi organiser des soirées cinéma, au moins une fois par mois dans le théâtre Kantor (équipé comme une vraie salle de cinéma : on s'y croirait !) autour des thèmes ou des réalisateurs de ton choix. Donuts garantis lors de ces soirées ! Certaines projections ont un format hors norme, à ne pas manquer : chaque année, ce sont au moins deux « Nuits du cinéma » (en 2014-2015, une nuit Twin Peaks avec l'intégrale de la saison 1 de la série de David Lynch, et une nuit Tim Burton, pour découvrir les chef-d'œuvres connus et moins connus du réalisateur !), et en 2015 même un ciné-concert où les musiciens improvisent la bande-son d'un film parlant sous vos yeux, sur la scène du théâtre ! Bref, chaque mois en Kantor, il y en a pour tous les goûts.

À noter aussi, Champ Libre participe à l'animation d'autres événements festifs, comme la soirée « Art Total » en février, ou la Garden Party au retour du printemps. Et on compte sur vous, l'année prochaine, pour faire vivre la « Champliste », la désormais plus sérieuse concurrente à la Zicliste pour les élections BDE !

Tu pourras également participer avec nous à des formations techniques dispensées par des professionnels du milieu du cinéma, et pourquoi pas déployer tes talents de cinéaste qui s'ignore en participant aux tournages de films en 48 h (Les Films du Weekend), organisés plusieurs fois dans l'année, du samedi matin au dimanche soir, le tout accompagné par les membres du bureau, de l'écriture à la projection finale !

Champ Libre s'exporte aussi hors les murs : nous vous proposons tous les ans de partir au Festival de Cannes, avec une accréditation étudiante, pour découvrir l'ambiance de la Croisette, et surtout voir avant tout le monde les films en compétition ! Critiques, compte-rendus, photos, témoignages : on compte sur tous les participants pour partager l'expérience Cannoise ! Mais il n'y a pas que Cannes : Clermont-Ferrand, Annecy... tout est possible, et si tu rêves d'embarquer avec toi des cinéphiles pour aller assister à un de ces festivals, nous n'attendons que toi pour préparer l'expédition !

Et pour les adhérents Champ Libre, c'est une foule d'avantages : avant-premières à prix réduits en partenariat avec le cinéma d'art et essai Comœdia, des visites, des réductions sur nos événements et nos festivals, et tous les mois on te fournit Positif, la revue des amateurs de grand écran !

Enscène est une association culturelle à deux versants, qui s'adresse donc à tous les élèves de l'École : Enscène programme et diffuse, tout au long de l'année, des concerts et des spectacles mensuels à des prix redoutablement avantageux, en Festive ou dans la superbe salle du Théâtre Kantor (145 places de velours, un cyclorama, des danseuses brésiliennes...) : c'est-à-dire des salles de spectacle et de concert, dans votre école.

Enscène produit et accompagne la création des jeunes projets, spectacles et événements en tous genres proposés par les gens de l'École. De A à Z, de l'appel à projets à la représentation en Kantor, nous nous engageons à ne jamais vous laisser ramer, pour donner vie et forme à votre projet avec tous les outils dont dispose l'association.

En résumé, Enscène, c'est le kiff de tous ceux qui aiment aller au spectacle (surtout quand il n'est pas cher), de ceux qui veulent monter des spectacles, de ceux qui veulent jouer dans des spectacles, de tous ceux enfin qui veulent une école vivante !

Une saison de spectacles, des événements inter-associatifs, des Clubs et des Ateliers... On trouve tous ce qu'on aime à Enscène !

JE VAIS AU THÉÂTRE VOIR LE MONDE VOS PROJETS

Nous n'avons cessé de le répéter : Enscène vous aime ! Et pour les passionnés de tous les horizons artistiques, l'association propose deux sessions d'appels à projets, pour donner une chance à vos idées d'être sélectionnées dans la saison à venir. À la clé : des subventions pour faire vivre votre création, du matériel, un suivi et une aide logistique dans les étapes de promotion et de représentation du spectacle... et la programmation (non négligeable !) jusqu'à trois dates, dans le sacro-saint Théâtre Kantor !



DANSEZ ! OU NOUS SOMMES PERDUS



Que la danse prenne une part partagée dans la création d'un spectacle pluri-artistique ; qu'elle soit un tuteur de création pour un théâtre physique ; ou bien dans la perspective d'un projet complètement chorégraphique, Encène se veut aussi tremplin de vos élans dansés. Le même appel à projets que pour le théâtre ; et les mêmes subventions, le même Théâtre, et le même suivi de la création. Alors, quel que soit ton rapport à la création chorégraphique, sois rassuré : Encène, ce n'est pas que du théâtre.

DE LA MUSIQUE PLEIN L'ÉCOLE

« 3x4 : quatuors en Kantor », « Noëlectrik », « Cosy Sound », Art Total, Garden Party de l'École... Tout au long de sa saison, Encène organise des concerts presque partout dans l'ENS.

En Festive, les concerts d'Encène sont l'occasion de soirées étudiantes ébouriffantes, alternatives événementielles aux soirées du BDE. Programmant aussi bien des groupes de l'École que venus des quatre coins de la France, Encène collabore régulièrement avec la Zicbis, et se démène pour vous dégoter les meilleurs groupes disponibles et imaginables... et il y en a pour tous les goûts ! Mais la musique à Encène, ce n'est pas que du concert debout et dansant. Pour la musique qui s'écoute en fauteuils rouges, les concerts d'Encène investissent aussi le Théâtre Kantor, au sein de la programmation de la saison culturelle. Mélomanes ou festoyeurs, amateurs de quelque musique que ce soit... Encène aime toutes les oreilles !

ENSORTIE

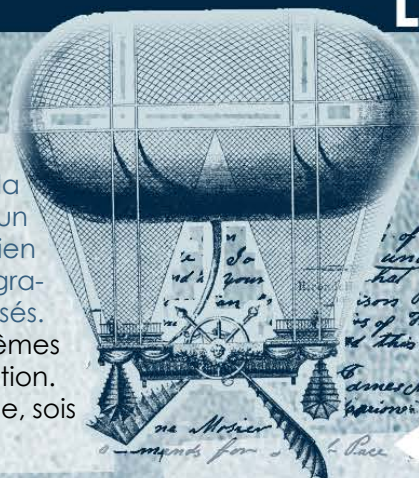
Parce qu'Encène ne fait pas qu'animer la vie interne à l'École, mais qu'il est aussi un organe culturel ouvert sur l'extérieur, Ensortie gère pour vous des partenariats avec divers théâtres lyonnais.

Pour tous les adhérents à l'association, des places à prix réduits sont disponibles pour une sélection de spectacles dans la programmation des Célestins, du TNP, du Théâtre de la Renaissance, du théâtre de la Croix-Rousse... Dès l'annonce des programmations danse, théâtre, musique à Lyon, contactez Ensortie et soumettez vos spectacles désirés : vous ferez ainsi fonctionner les avantages d'Encène. Et voilà !

Entre deux spectacles au théâtre Kantor, les événements majeurs de la culture lyonnaise sont à votre portée.

Pour les prix réduits d'Ensortie : l'adhésion, pensez-y !

ENSCÈNE : LES ATELIERS



Et si vous aviez envie de monter sur scène ? Seulement de monter sur scène ? Pas d'apprentissage de texte, pas de préparation en amont, juste un saut dans l'inconnu...

Faire de l'impro, c'est vraiment pas compliqué : un peu d'envie et de spontanéité ! Venez comme vous êtes (blague à part), montez sur les planches, et laissez tout sortir. Venez peupler le plateau de tous les sympathiques délires de cette troupe unie, loufoque et pleine d'ambiance, parfois même agrémentée d'un professeur d'improvisation des plus sympathiques. Festive, Gala, Art Total, Garden... Soyez de tous les événements de l'École, soyez cette bande pétulante, soyez l'Atelier Impro !

LA VIEILLE BRANCHE

Tu ressens l'appel de la scène ? Tu as envie de monter un spectacle dans un groupe plein d'entrain ? Rejoins donc la Vieille Branche !

Cette troupe conviviale monte chaque année, avec l'aide de professionnels de la scène, deux spectacles issus de textes du répertoire, représentés au cours de la saison d'Encène au théâtre Kantor (par exemple, en 2015, *Amadeus* et *L'histoire du communisme racontée aux malades mentaux*). La Vieille Branche, c'est aussi l'occasion de rencontrer dans le cadre de chaque spectacle des gens de tous les coins du campus, et de créer dans la plus grande diversité.

Quel que soit ton niveau, tu pourras t'y faire plaisir et mettre le feu aux planches. Alors... Qu'attends-tu ?

ATELIER IMPRO

ATELIER CHORÉGRAPHIQUE

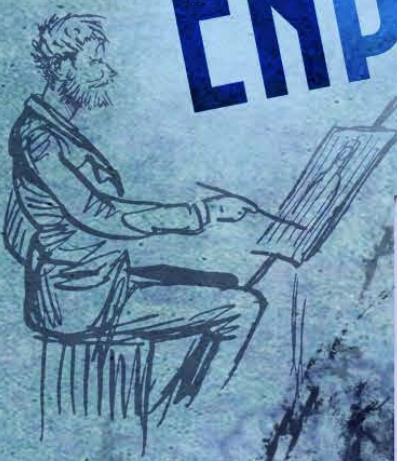
Danseur ou danseuse, débutant(e) ou confirmé(e), si tu veux mettre à l'épreuve ta créativité, alors l'Atelier Choré est pour toi !

Attention ! Warning ! Flash rouge ! Il ne s'agit pas de cours de danse, mais bien de la création d'au moins deux représentations de danse contemporaine au cours de l'année. Chaque spectacle est singulier, propre à chaque groupe, fruit des thèmes et des musiques choisis par l'ensemble des participants.

Danser, créer : pour des entraînements/répétitions dans la joie et la bonne humeur, et des représentations dans la saison d'Encène !



ENPLASTIK



CARTE POSTALE

L'association a pour objectif de favoriser la création dans les murs de cette impressionnante machine à chercher.

Les ateliers de **DESSIN**, de **SCULPTURE**, de **PHOTOGRAPHIE** et de **SÉRIGRAPHIE** offrent aux élèves un large éventail de ressources créatives. Toutes les productions des élèves sont régulièrement accueillies et sollicitées lors d'événements culturels : **EXPOSITIONS, FESTIVALS, ÉVÉNEMENTS FESTIFS.**

Héliogravure des Imprimeries Réunies de Nancy



Atelier dessin d'ENplastik



projet d'affiche

CHOEUR

Le Chœur de l'ENS de Lyon réunit étudiants et personnes de tous bords autour du chant choral. Nous organisons chaque année deux séries de concerts en fin de semestre, qui se déroulent dans des lieux prestigieux : basilique de Fourvière, salle 3000, Abbaye d'Ainay... Nous sommes accompagnés par des musiciens et solistes professionnels, et la qualité de nos concerts est telle que nous enregistrons régulièrement des CD.

Le chœur représente également l'école en France et à l'étranger avec par exemple un partenariat avec l'Université de Konstanz (Allemagne).

Si tu hésites, ne rate surtout pas la rentrée du Chœur le 09 septembre 2014 ! Un WEI aura également lieu au mois de novembre. Pas besoin d'être un pro du solfège pour se faire plaisir en chantant !



De nombreux concerts !



ENSEGUIDA



ENSeguida / EMSeguida est une association ayant pour but de faire battre l'ENS au rythme de la **CULTURE LATINO-AMÉRICAINÉ**.

Que tu désires effectuer une mobilité en Amérique latine, qu'il s'agisse de ton sujet d'étude ou tout simplement de l'objet de ta curiosité, viens donc profiter de notre réseau de contacts et de notre agenda culturel pour découvrir, échanger et participer ! Traduction de sous-titres de films documentaires, organisation de **PROJECTIONS** ou d'**EXPOSITIONS**, découverte de la **GASTRONOMIE** et des langues latines, quelles que soient ta spécialité ou tes attentes, tu trouveras sûrement de quoi t'investir et vivre de belles rencontres à Lyon ou de l'autre côté de l'Atlantique. Nous t'attendons donc avec impatience, pour travailler ensemble à découvrir et redécouvrir tout un monde !



Les petits-déjeuners à travers le monde !

ASSET

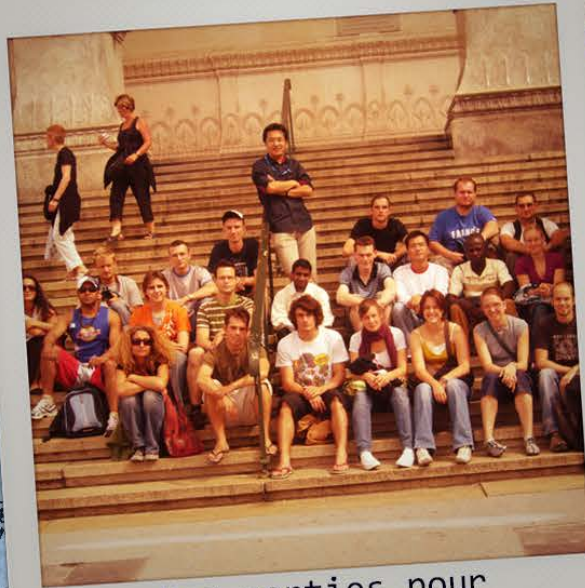


Envie de découvertes ? Si les cultures des autres pays ne te sont pas indifférentes, si tu es un globe-trotteur ou si tu as tout simplement envie de connaître les mœurs et coutumes du monde tout en restant chez toi, voilà l'association qu'il te faut ! L'ASSET, ASSOCIATION DES ÉTUDIANTS INTERNATIONAUX de l'ENS de Lyon regroupe les étudiants internationaux en échange ou inscrits à l'ENS, ainsi que tous les étudiants français qui souhaitent participer à des activités multiculturelles et faire de **BELLES RENCONTRES** !

L'ASSET a pour mission première d'accueillir les étudiants internationaux parrainés par les étudiants de l'École, de les accompagner dans leurs diverses démarches mais aussi d'organiser plusieurs manifestations qui sont autant d'occasions de rencontres exotiques et inoubliables. Tu pourras par exemple te trémousser sur des sons venus des quatre coins du monde pendant la **SOIRÉE MELTING-POT(ES)** en janvier ! Ou encore mettre à l'épreuve tes talents de cuisinier en participant aux **BANQUETS INTERNATIONAUX**, devenus de véritables institutions à l'École ! L'ASSET organise aussi plusieurs activités culturelles comme le **CINÉMONDE**, présentation d'un film étranger par des étudiants volontaires, ou le **TANDEM**, programme d'échange linguistique entre étudiants. Enfin, l'ASSET offre aussi l'opportunité de **VISITER LES MUSÉES LYONNAIS** ou de **DÉCOUVRIR DES VILLES** au riche patrimoine historique et culturel lors de sorties à la journée ! N'hésite plus pour nous rejoindre !



Le programme TANDEM !



Des sorties pour découvrir Lyon !

ALIENS



Un problème avec ton ordinateur ? Tu as découvert un super outil, système ou langage et tu aimerais en faire profiter d'autres ? Tu aimerais bien te mettre sérieusement à l'informatique, mais tu n'as jamais pris le temps ? AliENS est là pour t'aider et t'accompagner. Le but de l'association est de promouvoir l'informatique par la pratique, en encourageant le partage d'idées et de connaissances, mais aussi d'administrer une partie des machines que tu pourras rencontrer à l'ENS. Install Party, hackathons, admin sys', ateliers, initiation à Linux, LaTeX, git, gpg, C, OCaml : tu y trouveras forcément quelque chose qui te plaît ! Si tu es auditeur, l'association peut également t'aider financièrement pour l'achat d'un ordinateur. N'hésite pas à visiter <http://aliens-lyon.fr> pour plus d'informations sur nos activités !

ENSEIGNER

Les lycéens ont besoin de nous ! Si tu as envie de les aider, n'hésite pas à nous rejoindre le **SAMEDI APRÈS-MIDI**, dans une ambiance à la fois studieuse et conviviale ! Tu accompagneras **1 À 3 ÉLÈVES**, le temps d'une séance de deux heures, dans la matière de ton choix. Tu hésites encore ? Tu penses que tu auras trop de travail ? Il n'y a pourtant aucun engagement à l'année : **TU VIENS QUAND TU VEUX**. Motivé(e) ? Si tu le souhaites, tu peux aussi t'investir en proposant tes propres séances à thème. ENSeigner organise également des **CONFÉRENCES** sur des thématiques touchant à l'éducation et au monde de l'enseignement. Enfin, nous proposons aussi des **STAGES D'OBSERVATION EN LYCÉE** tout au long de l'année. ENSeigner, une expérience humaine garantie !



Lors de tes oraux ou en arrivant à l'École, tu as dû voir des L3 (toi l'an prochain), des M1 (vieux), des M2 (très vieux), des Agrégés (ah non pardon). Cette débauche d'ânés peut sembler étourdissante. Cependant, ton arbre généalogique va au-delà de l'École. Il commence même en 1894.

À l'époque les garçons faisaient leurs classes à Saint-Cloud alors que les filles étudiaient à Fontenay-aux-Roses. C'est en 1987 qu'on décide de séparer non plus par genre mais par discipline. Tous les scientifiques viennent à Lyon alors que les littéraires profitent pour quelques années encore de la banlieue parisienne. En 2000, enfin, ils arrivent à Lyon. En 2010, l'ENS de Lyon, regroupant Sciences et Lettres, est créée.

Au cours de tous ces changements, ces créations, ces évolutions, l'Association des Élèves et Anciens Élèves a été là pour faire le lien entre générations. Que tu veuilles vouer ta vie à la recherche publique, à l'enseignement ou vendre ton âme aux puissances privées, nous saurons trouver un Ancien qui pourra te conseiller et t'aiguiller via nos journées carrières ou par un parrainage.

ANCIENS ÉLÈVES



ENTHÈSE

ENTHÈSE est une association de jeunes chercheurs d'horizons pluridisciplinaires présente depuis 2006 à l'ENS de Lyon.

C'est dans l'échange et l'écoute que la recherche peut avancer, que difficultés et questionnements se résolvent. C'est pourquoi l'association organise des réunions et des rencontres mensuelles autour de questions pratiques ou méthodologiques, de la rédaction aux formalités administratives. Parallèlement, le blog et la page Facebook de l'association, lieux d'expression et d'échange d'expériences, relaient des informations utiles.

Des PARTENARIATS ont été tissés avec des institutions lyonnaises (ENS, Université de Lyon), des laboratoires juniors (ERAMA, Nhumérisme) ou des associations (Têtes Chercheuses), afin de favoriser cette ouverture, de permettre une meilleure connaissance du monde de la recherche et de profiter du plus large réseau possible.

Si tu as des questions sur la thèse, si tu souhaites partager ton quotidien avec d'autres jeunes chercheurs ou tout simplement si tu veux rencontrer de nouvelles personnes, rejoins-nous !



LEXIQUE



VIEUX CON

Toute personne ayant passé plus d'un an à l'ENS.
Se reconnaît par l'usage abusif de l'expression « C'était mieux avant ».

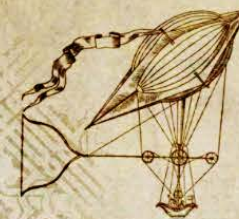
VIEUX CON AIGRI ET RAGEUX

Stade d'évolution final du vieux con, atteint quand il commence à troller dans la Tartine.

LA TARTINE

Feuille de chou, ne pas l'évoquer en AG BDE.

SOIRÉES Floues.



HÉTÉROSEXUALITÉ Mythe.

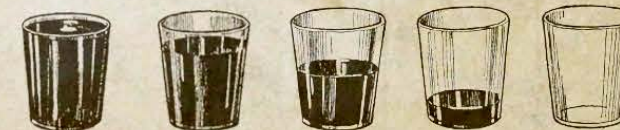
ARDOISE

Système de paiement interne à l'ENS
Paye ton ardoise, BORDEL !

SITE BUISSON
Légende urbaine savamment entretenue par la DPMG.

SITE CONDORCET
Légende urbaine même pour la DPMG.

TOUS.MANIFESTATIONS.SCIENTIFIQUES
Liste de diffusion parlant d'à peu près tout, sauf de ce qui est enseigné à Monod.

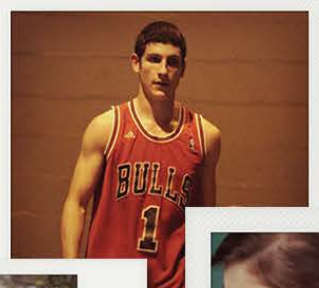
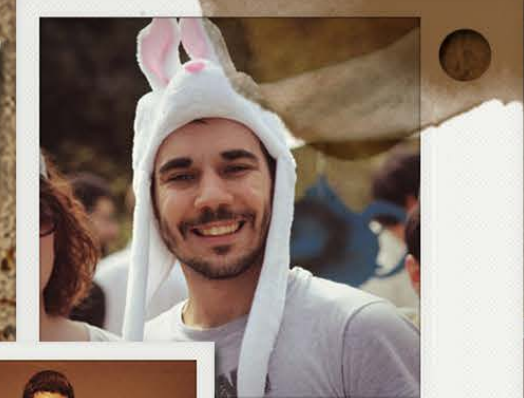


TRAQUENARD

Prendre une pause à 16 h de 5 min au Foyer, et se rendre compte qu'il est soudain 2 h du matin et que son ardoise vient d'augmenter de plus de 30 euros.



આમું નામ પ...
ને
સાલ
પાના
કામ
સ્વચા
આપમાં
આપમાં
સીલ
કાલ્યામી શું
કું સહી, કું
કયાંય 'કું' ના
કે સહી, કાર્મ



REMERCIEMENTS

Nous remercions Perle, Pénélope et Florine pour le graphisme ainsi que Bruno pour la relecture et les corrections. Nous remercions également toutes les associations et tous les clubs qui font vivre cette École et qui nous ont fourni la matière nécessaire pour concevoir ce guide. Nous remercions enfin tous les autres bénévoles qui ont contribué d'une quelconque manière à sa réalisation (Jessica pour ses photos, les gens du foyer pour le soutien moral, etc).

CARTE POSTALE



Nous tenons également à remercier le service Communication de l'École pour ses conseils et son suivi, M. Pinton et Mme. Martin pour leur soutien et enfin la vice-présidence déléguée aux études et le service Communication pour leur financement.

